

Pierwsze kroki w nowym systemie DZ Internet  
**Pierwsze kroki w nowym systemie DZ Internet**

**Przewodnik dla Klientów Indywidualnych**



Szanowni Państwo,

Niniejszy przewodnik poprowadzi Państwa przez logowanie do nowej wersji systemu DZ Internet oraz przedstawi pierwsze kroki wraz z autoryzacją zleceń.

Zmiana systemu została przeprowadzona w sposób nieinwazyjny. Użyją Państwo tych samych loginów, haseł do logowania oraz swoich certyfikatów do autoryzacji.

Na kolejnych stronach przedstawiliśmy kolejne kroki od momentu logowania do nowej wersji systemu.

Z poważaniem,

DZ BANK Polska S.A.

# Spis treści:

**1. Pierwsze logowanie**

**2. Autoryzacja zleceń**

**3. Pomoc**

# 1. Pierwsze logowanie

Pierwszą zauważalną zmianą po wprowadzeniu nowej wersji systemu DZ Internet będzie zmiana wyglądu serwisu transakcyjnego. Ekran logowania będzie wyglądał jak poniżej:



Witamy na stronach bankowości internetowej DZ BANK Polska S.A.

Obsługa rachunku firmowego i Indywidualnego przez DZ Internet to:

- bezpieczeństwo
- wygoda
- bogata funkcjonalność
- dostęp do rachunku 24 godziny na dobę

Więcej informacji znajdziesz [tutaj](#)

Identyfikator

Zaloguj

PRIVATE BANKING



DZ BANK Polska

Bezpieczne logowanie do DZ Internet:

- upewnij się, że adres strony zaczyna się od https:// a w oknie przeglądarki widoczna jest zamknięta kłódka, symbolizująca szyfrowane połączenie chronione ważnym certyfikatem
- nigdy nie ignoruj ostrzeżeń przeglądarki o błędnym certyfikacie
- pamiętaj, że DZ BANK Polska S.A. nigdy nie żąda podania całego hasła podczas logowania
- jeżeli coś cię zaniepokoi, zadzwoń pod numer tel. 22 505 75 05

W okienko Identyfikator należy wpisać obecnie używaną nazwę użytkownika (np. KOWJA123) i wybrać przycisk Zaloguj.

Jeżeli wpiszą Państwo login małymi literami system automatycznie zmieni wielkość liter na DUŻE.

Na następnym ekranie zostaną Państwo poproszeni o podanie dotychczasowego hasła używanego do logowania

Wpisz hasło z systemu SBI:


Należy wpisać hasło


Wpisz hasło z systemu SBI:

i wybrać przycisk Zaloguj

- W związku ze zmianą systemu wymagana jest zmiana hasła DO LOGOWANIA, wg nowej polityki haseł:
- minimum 10 znaków (maksymalnie 20)
  - w hasle muszą znajdować się przynajmniej trzy rodzaje znaków: małe litery, duże litery i cyfry

Identyfikator KOWJA123

Podaj nowe hasło:  

Powtórz nowe hasło:  

Hasło musi mieć min. 10 znaków, i zawierać przynajmniej 3 rodzaje znaków: małe litery, duże litery, cyfry.

[Zmień hasło](#)

Od tej pory DO LOGOWANIA będzie używane ustalone powyżej nowe hasło.

**UWAGA!** – Hasło używane DO AUTORYZACJI zleceń pozostaje niezmienione!

Zmiana hasła DO LOGOWANIA, jest wymagana ze względu na zmianę systemu.

Od tej pory system będzie prosił o podanie hasła maskowanego (ten rodzaj logowania ze względu na bezpieczeństwo nie wymaga podania wszystkich znaków z hasła)

W poniższym przykładzie są Państwo proszeni o podanie tylko 2, 4, 6, 7,10 i 12 znaku z Państwa całego hasła.

Identyfikator KOWJA123

Hasło

•		•		•			•	•		•	
1	2	3	4	5	6	7	8	9	10	11	12

Powrót Wyczyść Zaloguj

System nie musi także poprosić o ilość znaków odpowiadającą dokładnie Państwa hasłu. Jeżeli Państwa hasło składa się np. z 16 znaków – system nie zawsze pokaże wszystkie pola – może poprosić jak poniżej tylko o wybrane z 12 pierwszych znaków hasła.

1	2	3	4	5	6	7	8	9	10	11	12	13	14	15	16
B	e	z	p	i	e	c	z	n	e	+	H	a	s	ł	o

↓ ↓ ↓ ↓ ↓ ↓

Hasło

•		•		•			•	•		•	
1	2	3	4	5	6	7	8	9	10	11	12

Powrót Wyczyść Zaloguj

# Widok po zalogowaniu

Po prawidłowym zalogowaniu się do systemu, zobaczą Państwo analogiczny do poniższego ekran – mogący różnić się funkcjami dostępnymi na pomarańczowym pasku nawigacyjnym.

Strona główna | Moduł informacyjny | Pytania i odpowiedzi | Bezpieczeństwo Jan Kowalski 123456

**DZ BANK Polska** Jan Kowalski  
Ostatnie logowanie: 23.02.2010 12:30  
Nieudane logowanie: 23.02.2010 10:05

Moje finanse | Rachunki | Karty | Lokaty | Kredyty | Płatności | Zlecenia stałe | Fundusze inwestycyjne | Komunikacja | Wnioski | Administracja | **Wylogowanie**

### Moje finanse

#### Rachunki bieżące

Numer rachunku Nazwa właściciela	Nazwa Nazwa systemowa	Waluta	Saldo	Saldo dostępne	Akcje
11 1111 1111 1111 1111 1111 Firma Alfa	Nazwa własna Nazwa systemowa	PLN	2 333,00	12 333,00	<a href="#">Szczegóły</a> <a href="#">Wyciągi</a> <a href="#">Raporty</a>
11 1111 1111 1111 1111 1111 Firma Alfa	Nazwa własna Nazwa systemowa	PLN	2 333,00	12 333,00	<a href="#">Szczegóły</a> <a href="#">Wyciągi</a> <a href="#">Raporty</a>
			<b>Saldo</b>	<b>Saldo dostępne</b>	
Suma sald na rachunkach w walucie			PLN 4 666,00	24 666,00	
Suma sald na rachunkach w walucie			EUR 0,00	0,00	

#### Rachunki lokat

Nazwa lokaty	Data złożenia Data zakończenia	Kwota	Oprocentowanie	Akcje	
E-LOKATA 1 miesiąc, odnawialna, z kapitalizacją	08-04-2009 10-04-2009	12 999,00 PLN	8.00 %	<a href="#">Szczegóły</a> <a href="#">Zerwij</a> <a href="#">Historia lokaty</a>	
E-LOKATA 12 miesięcy, nieodnawialna, bez kapitalizacji	08-08-2009 13-07-2009	999,00 PLN	5.00 %	<a href="#">Szczegóły</a> <a href="#">Zerwij</a> <a href="#">Historia lokaty</a>	
			<b>Saldo</b>	<b>Saldo dostępne</b>	
Suma sald na rachunkach w walucie			PLN 13 998,00	13 998,00	
Suma sald na rachunkach w walucie			EUR 0,00	0,00	

#### Grupa moja

Numer rachunku Nazwa właściciela	Nazwa Nazwa systemowa	Waluta	Saldo	Saldo dostępne	Akcje
11 1111 1111 1111 1111 1111 Firma Alfa	Nazwa własna Nazwa systemowa	PLN	2 333,00	12 333,00	<a href="#">Szczegóły</a> <a href="#">Wyciągi</a> <a href="#">Raporty</a>
11 1111 1111 1111 1111 1111 Firma Alfa	Nazwa własna Nazwa systemowa	PLN	2 333,00	12 333,00	<a href="#">Szczegóły</a> <a href="#">Wyciągi</a> <a href="#">Raporty</a>
			<b>Saldo</b>	<b>Saldo dostępne</b>	
Suma sald na rachunkach w walucie			PLN 4 666,00	24 666,00	
Suma sald na rachunkach w walucie			EUR 0,00	0,00	

[Zarządzanie grupami](#)

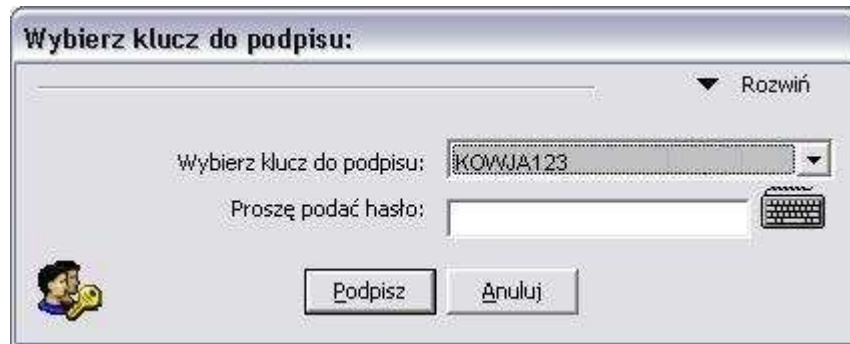
English | Deutsch Pomoc

DZ BANK Polska S.A. **DZ BANK Polska**

## 2. Autoryzacja zleceń

Autoryzacja zleceń w nowym systemie odbywa się w następujący sposób:

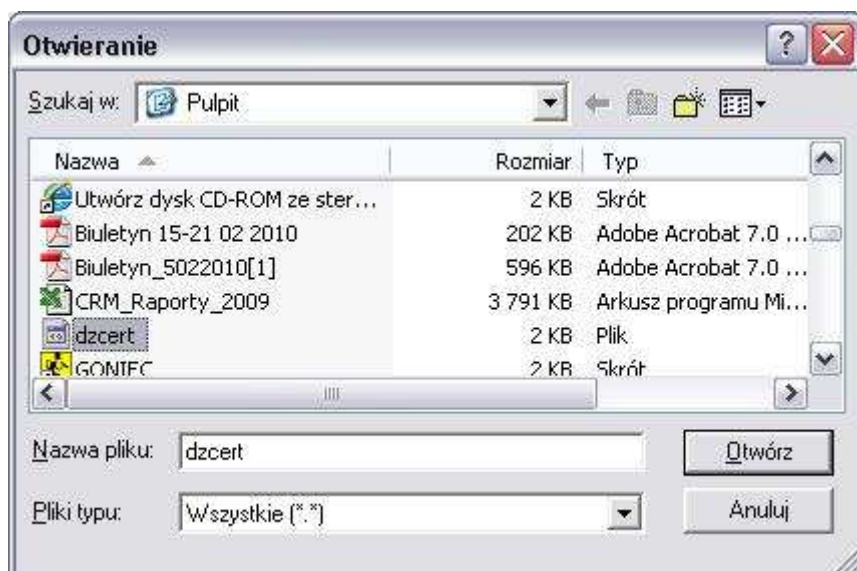
- Po wybraniu przycisku w celu autoryzacji zlecenia pojawi się komponent do podpisywania



- zostają Państwo poproszeni o wpisanie hasła **DO AUTORYZACJI** zleceń – takie jakim podpisywali Państwo zlecenia w starej wersji systemu (hasło zmienione na początku służy tylko **DO LOGOWANIA**)

**PROSIMY O OSTROŻNOŚĆ!** Zagubienie „starego” certyfikatu (pliku na dysku) lub hasła używanego do autoryzacji lub logowania, wiąże się z koniecznością zmiany metody autoryzacji.

- Po wpisaniu hasła system poprosi o wskazanie pliku certyfikatu na dysku (np.. dzcert, certyfikat) – należy wskazać plik i nacisnąć Otwórz



Jeśli wskazany plik jest prawidłowym plikiem certyfikatu – zlecenie zostanie podpisane.

**PROSIMY O OSTROŻNOŚĆ!** Zagubienie „starego” certyfikatu (pliku na dysku) lub hasła używanego do autoryzacji lub logowania, wiąże się z koniecznością zmiany metody autoryzacji.

### 3. Pomoc

Pomoc dla systemu DZ Internet mogą Państwo znaleźć w:

-dymkach dostępnych przy wybranych polach oznaczonych ikoną 

-na dole strony wybierając link 

-na górnej belce 

-w podręczniku użytkownika

oraz kontaktując się z Działem Bankowości Internetowej bądź z Opiekunem Klienta:

e-mail: [bi@dzbank.pl](mailto:bi@dzbank.pl)

tel. +48 (22) 505 75 05

fax. +48 (22) 505 78 17