

Comarch SmartCard

Instrukcja instalacji Comarch SmartCard.

Spis treści:

1.	Instalacja Comarch SmartCard w systemie Windows	3
2.	Instalacja Czytnika Kart GemPCKey (USB) na Windows 98SE	8
3.	Instalacja Comarch SmartCard w systemie Linux	9
4.	Instalacja Comarch SmartCard w systemie MacOSX	10

1. Instalacja Comarch SmartCard w systemie Windows

W systemach Windows 2000/XP/Vista, wraz z Comarch SmartCard, automatycznie instalowane są sterowniki do czytników GemPCTwin/GemPCKey (USB).

1. Po uruchomieniu, jako **administrator komputera**, aplikacji instalującej Comarch SmartCard (plik dostępny na stronie Banku), zostanie wyświetlone następujące okno, gdzie wybieramy odpowiedni język instalacji:



Po zatwierdzeniu przyciskiem **Dalej**, pojawi się okno powitalne instalatora aplikacji Comarch SmartCard.

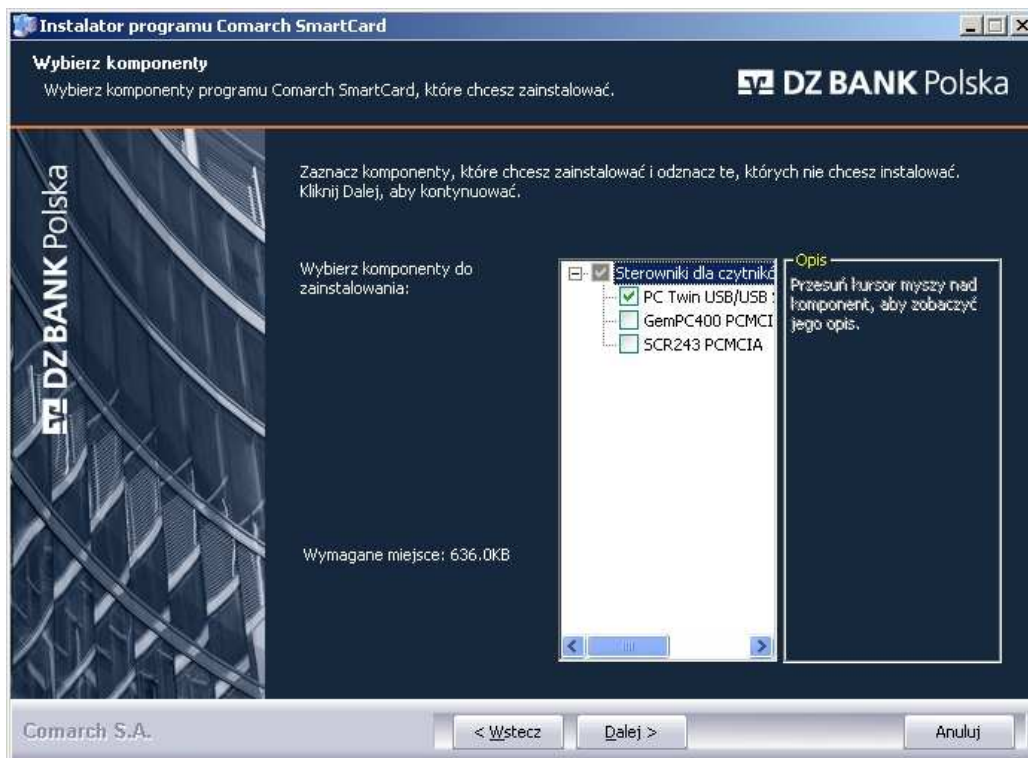


Jeżeli chcemy kontynuować należy wcisnąć przycisk **Dalej**.

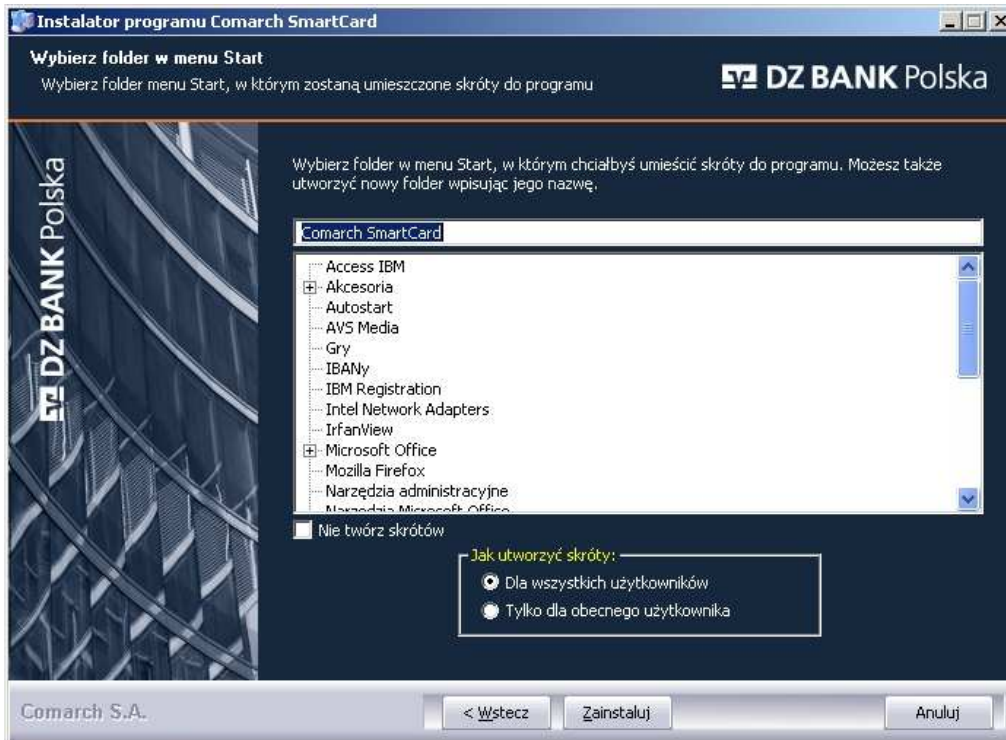
- Następnie zostanie wyświetlona licencja. Należy ją zaakceptować, zaznaczając pole „Akceptuję warunki umowy licencyjnej” i zatwierdzić przyciskiem **Dalej**:



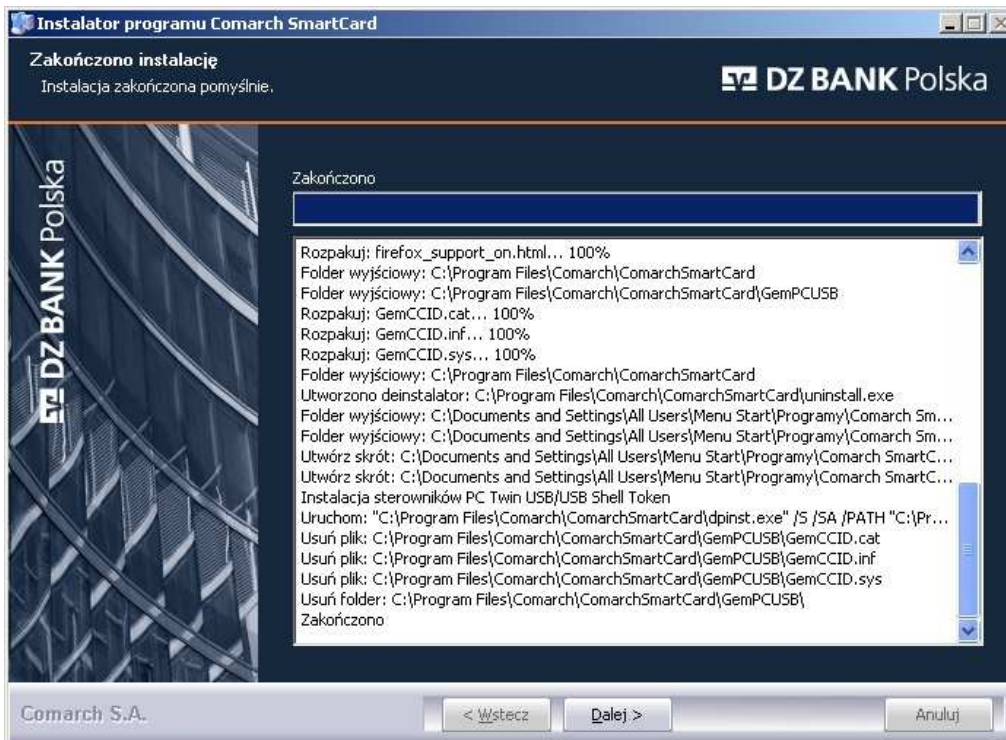
- Na stronie z pytaniem o instalację sterowników do czytników kart, należy wybrać przycisk **Dalej**:



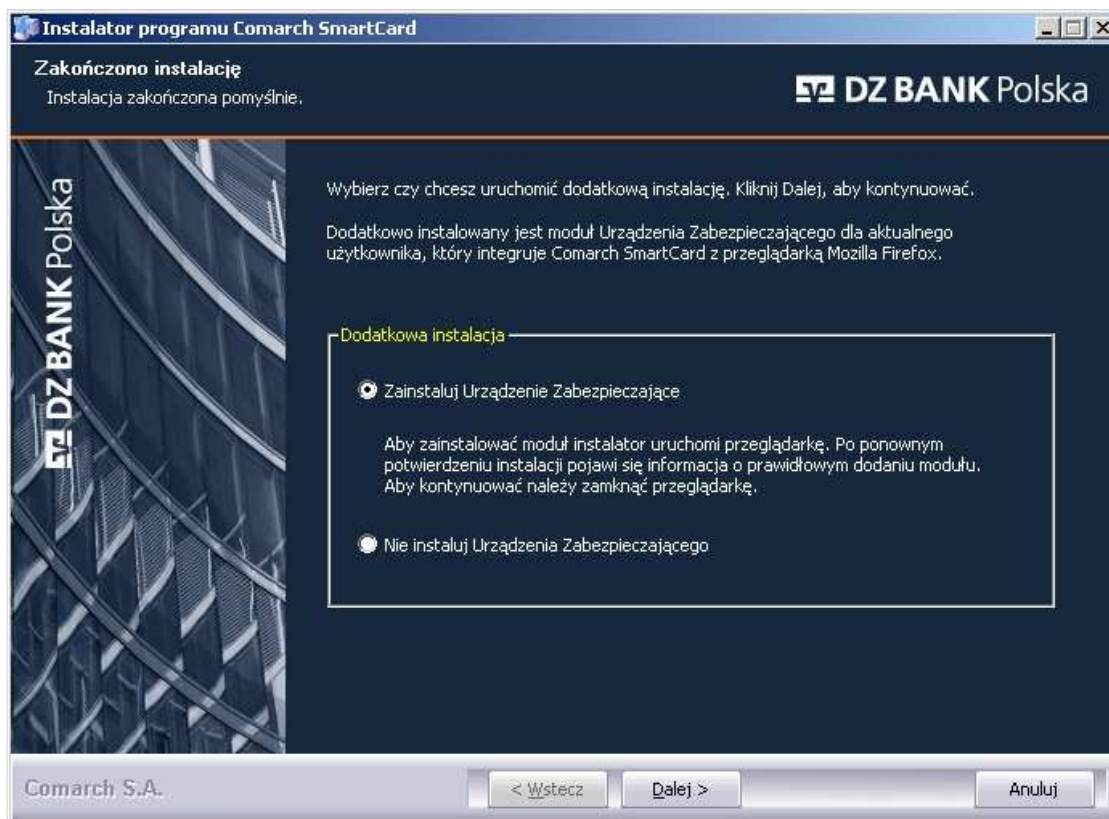
4. Kolejna strona umożliwia zmianę lokalizacji skrótów w menu Start. Możemy też wybrać czy aplikacja ma być zainstalowana dla wszystkich, czy tylko dla obecnego użytkownika. Jeżeli nie chcemy zmieniać domyślnej lokalizacji, należy zatwierdzić przyciskiem **Zainstaluj**:



5. Po zakończeniu instalowania komponentów Comarch SmartCard, należy wybrać przycisk **Dalej**:



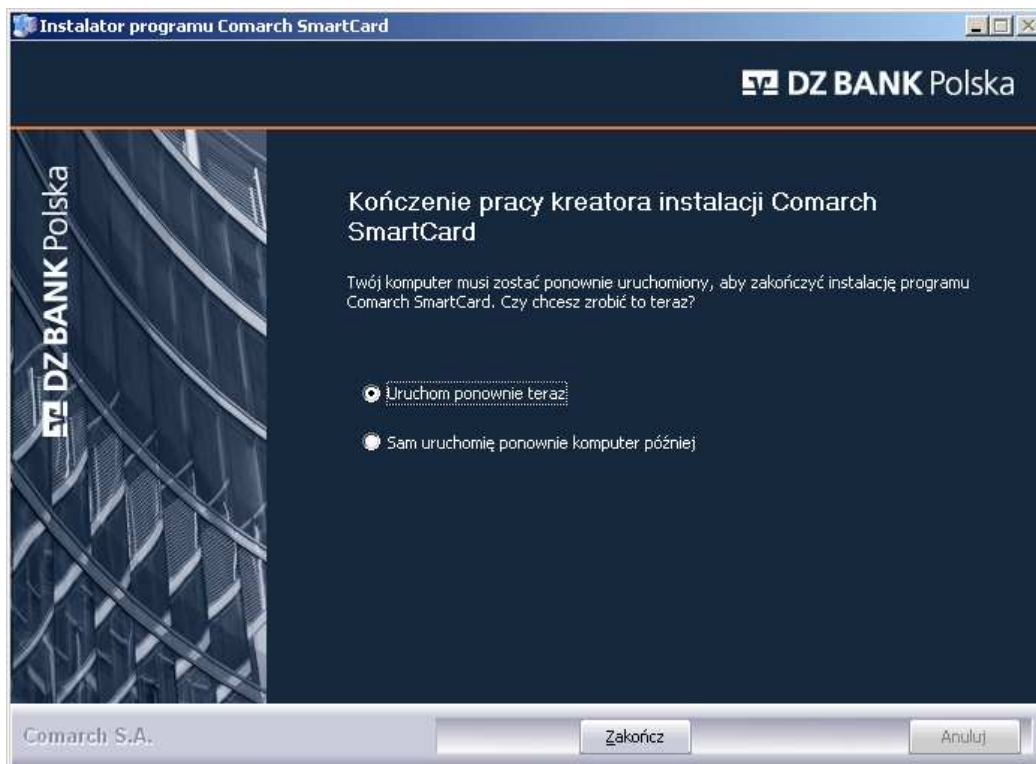
6. Dodatkowo, podczas instalacji na komputerach z zainstalowaną przeglądarką Mozilla Firefox wyświetli się pytanie:



Zostawiamy zaznaczoną opcję „Zainstaluj Urządzenia Zabezpieczające” i wybieramy przycisk **Dalej**. Wyświetlony zostanie komunikat, który zatwierdzamy przyciskiem **OK**.



7. Po zakończeniu instalacji należy uruchomić ponownie komputer.



2. Instalacja Czytnika Kart GemPCKey (USB) na Windows 98SE

Czytnik kart mikroprocesorowych GemPCKey (USB) musi być zainstalowany oddzielnie na komputerach wyposażonych w system operacyjny:

- Windows 98 SE

W celu zainstalowania czytnika należy:

1. Zainstalować Comarch SmartCard (zgodnie z instrukcją)
2. Należy podłączyć czytnik do dowolnego gniazda USB (dla GemPCKey). Czynność tą można wykonać bez wyłączenia komputera.

Po podłączeniu czytnika pojawiają się dwa okna „**kreator znajdowania nowego sprzętu**” a następnie „**znaleziono nowy sprzęt USB Smart Card Reader**”

- Klikamy „**Dalej**”
- Program instalacyjny będzie wyświetlał kolejne okna - klikamy „**Dalej**”
- Wybieramy opcję „**Z określona lokalizacja**”
- Kopiuj pliki producenta - klikamy „**Przełóżaj**”
- Lokalizujemy sterownik: C:\Program Files\Comarch\ComarchSmartCard (plik GKeyUSB.inf) i klikamy **OK**
- Klikamy „**Dalej**”
- Czy chcesz kontynuować instalację: „**Tak**”
- Klikamy „**Zakończ**”
- Następnie uruchamiamy komputer ponownie

3. Instalacja Comarch SmartCard w systemie Linux

W systemie Linux jako użytkownik root należy wykonać następujące czynności:

1. Rozpakować instalator poleceniem:

```
gunzip comarchsmartcard-installer-dzbank.sh.gz
```

2. Następnie uruchomić instalator wydając polecenie:

```
sh comarchsmartcard-installer-dzbank.sh install
```

3. Następnie, jeżeli nie wykorzystujemy SELinux, zatwierdzić przyciskiem Enter:

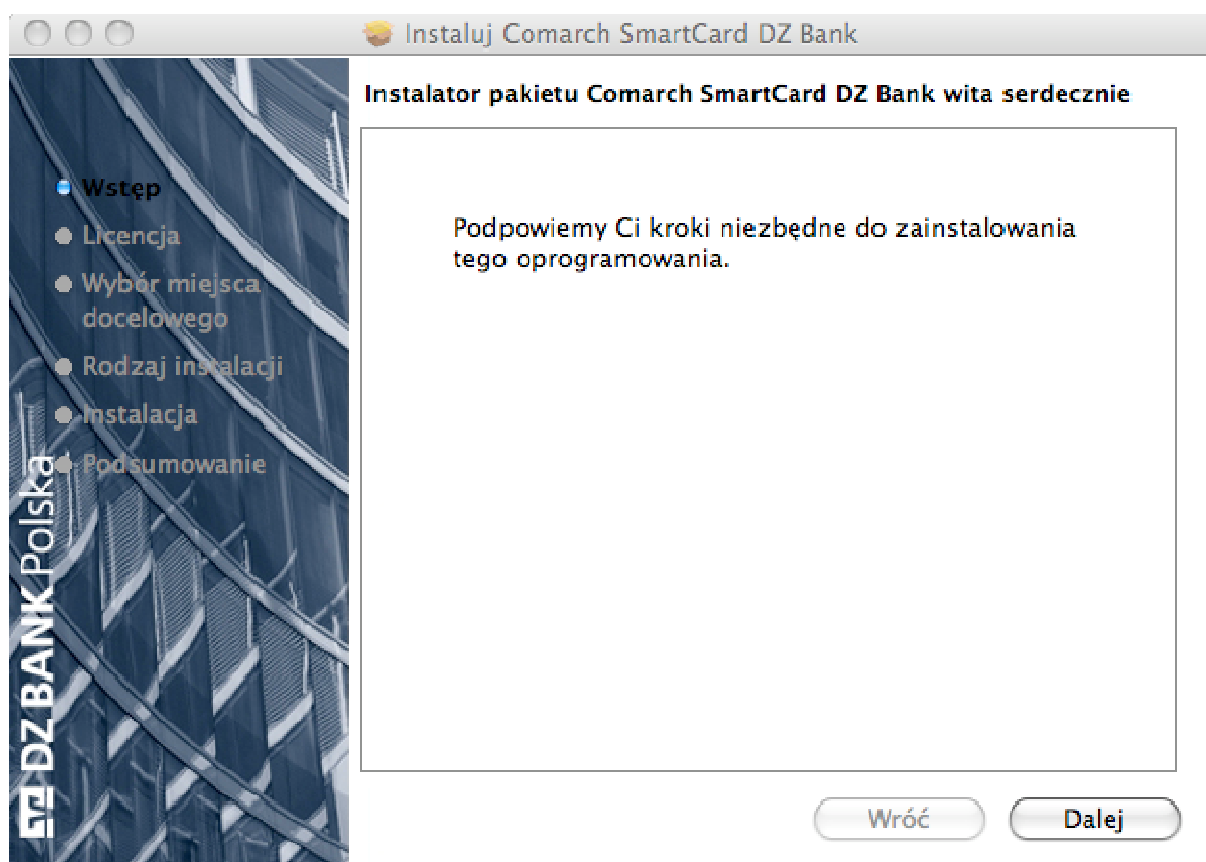
```
#  
# If You have SELinux installed and running, pleas stop it  
now and hit 'Enter' to continue.  
# Additionally do not forget to properly configure its  
policies after install.  
#
```

4. Instalacja została zakończona.

4. Instalacja Comarch SmartCard w systemie MacOSX

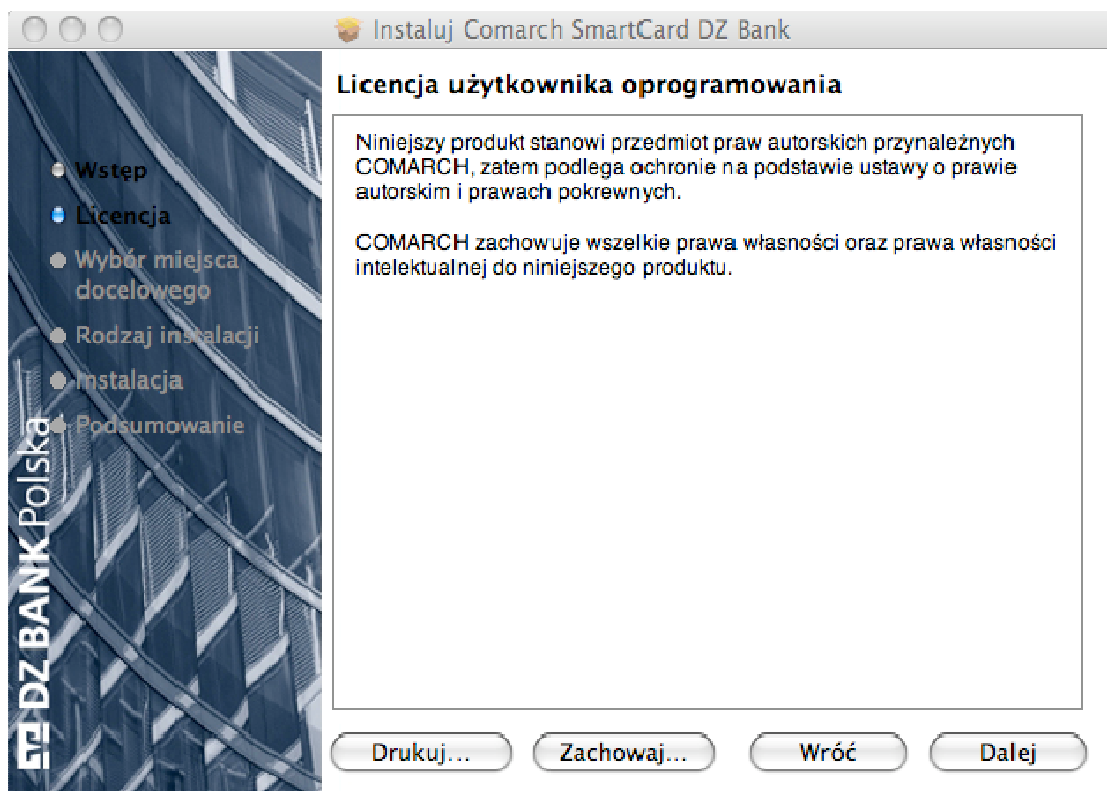
Opis przeznaczony jest dla systemów MacOSX w wersji 10.4 oraz 10.5.

1. Po dwukrotnym kliknięciu na pliku Comarch SmartCard.pkg.zip zostanie on automatycznie rozpakowany, a następnie uruchomiony zostanie instalator wyświetlając następujące okno:

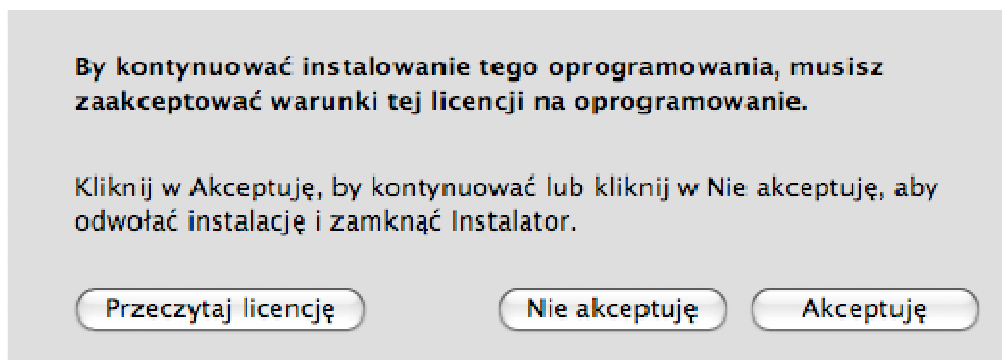


Jeżeli chcemy kontynuować należy wcisnąć przycisk **Dalej**.

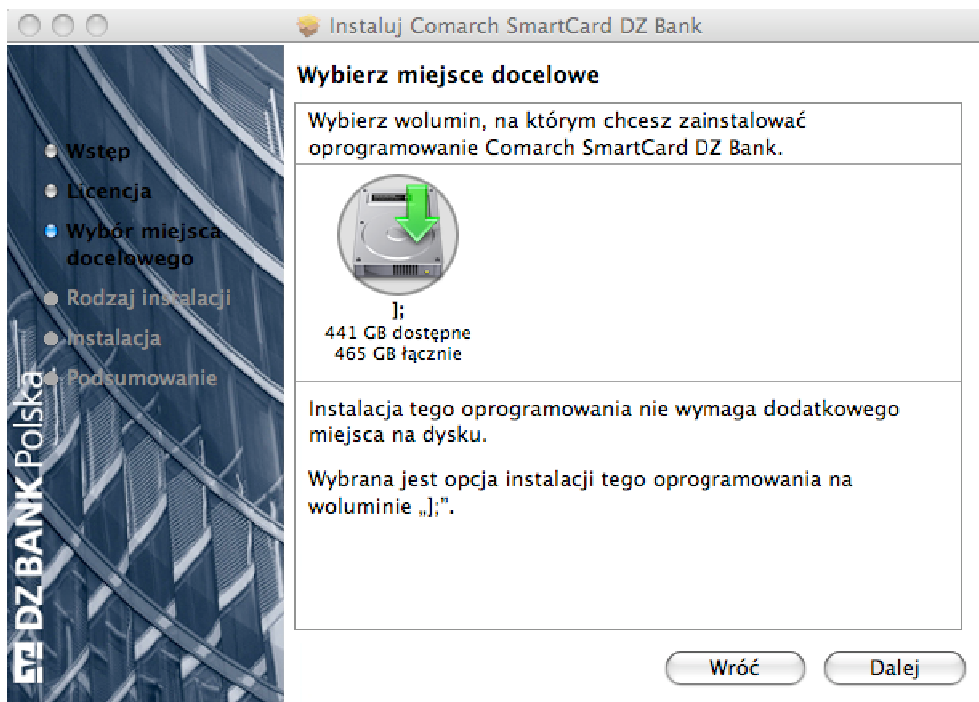
2. Zostanie wyświetlona licencja, należy wybrać przycisk **Dalej**:



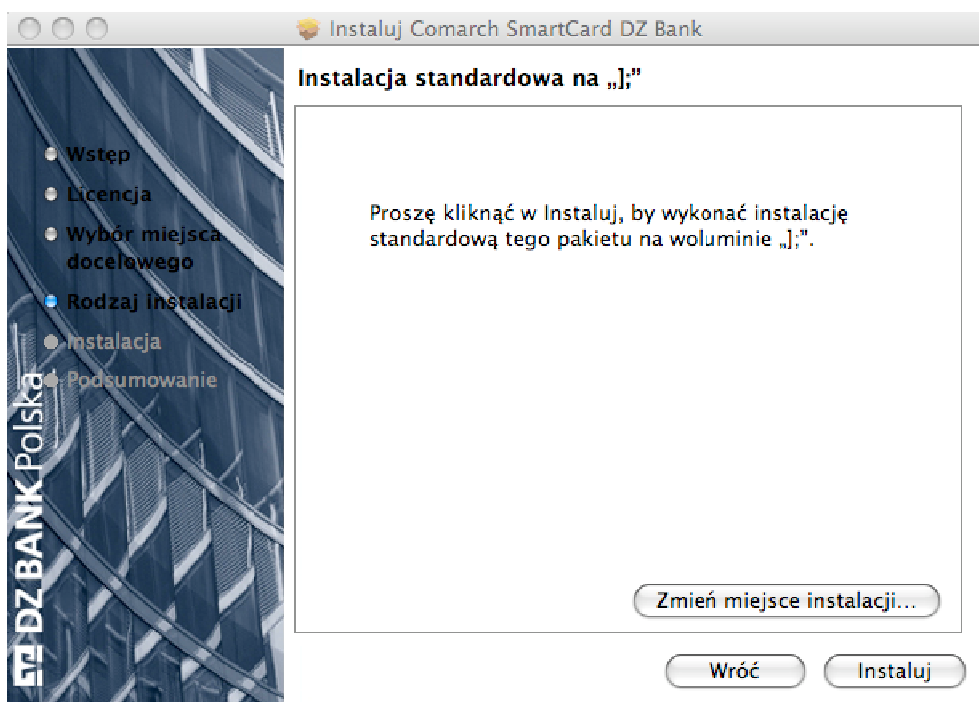
3. Warunki licencyjne należy zatwierdzić przyciskiem **Akceptuję**:



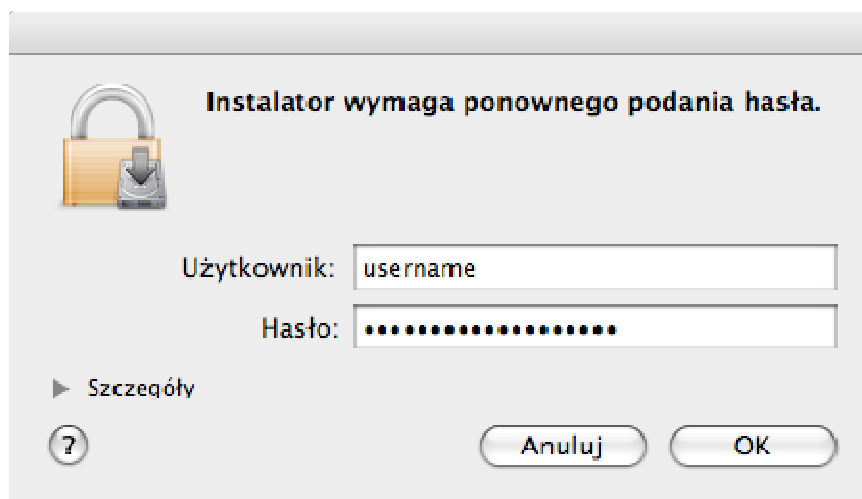
4. Następnie należy wybrać dysk, na którym oprogramowanie zostanie zainstalowane, oraz zatwierdzić przyciskiem **Dalej**:



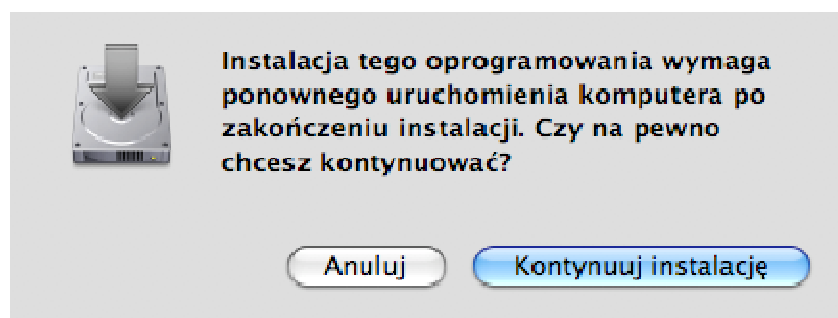
5. Aby potwierdzić chęć instalacji należy wybrać przycisk **Instaluj**:



6. Aby kontynuować instalację, należy podać nazwę użytkownika oraz hasło, a następnie zatwierdzić przyciskiem **OK**:



7. Instalator komponentów Comarch SmartCard, wymaga restartu systemu operacyjnego, dlatego należy powtórnie potwierdzić chęć instalacji przyciskiem **Kontynuuj instalację**:



8. Po zakończeniu instalacji należy uruchomić ponownie komputer, wybierając przycisk **Uruchom ponownie**:

